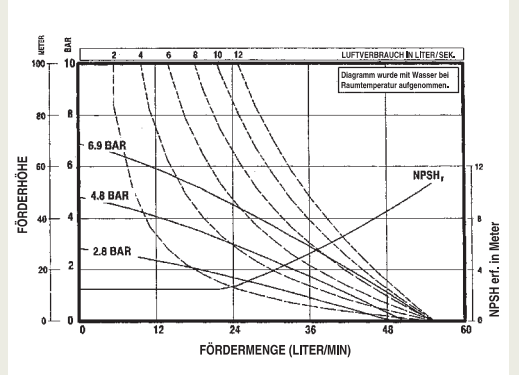


Kunststoffausführung

Leistungsdaten:

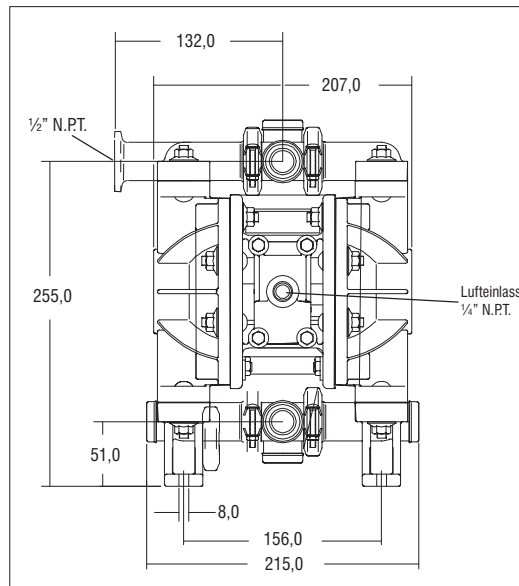
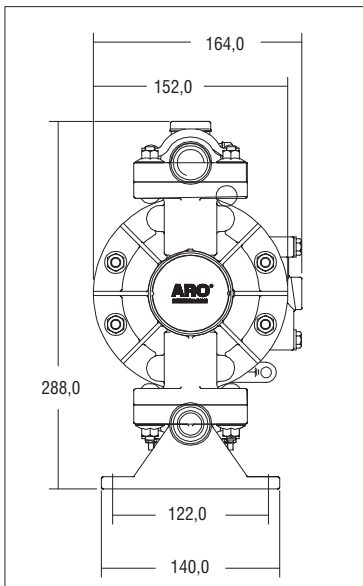
Ex II 2GD X

- Übersetzungsverhältnis: 1:1
- Maximale Fördermenge (l/min): 49 (Kugel), 37,9 (Entenschnabel)
- Austragsmenge pro Zyklus (Liter): 0,15 (Kugel), 0,12 (Entenschnabel)
- Luftanschluss: 1/4" NPT (IG)
- NW Saugseite: 1/2" NPT (IG)
- NW Druckseite: 1/2" NPT (IG)
- Max. Betriebsdruck (bar): 6,9
- Max. Feststoffdurchmesser (mm): 2,4 (Duckbill* Fasern)
- Gewicht (kg): 3,3 Polypropylen / 4 Azetal / 4,3 Kynar® (PVDF)
- Max. trockene Saughöhe (m): 3 (Teflon)



Abmessungen (mm):

Die aufgeführten Größen sind nur zur Zuordnung und Bezugnahme gedacht.



Modell-/Materialauswahl:

66605

X-X X X X

Basismodell

Medienberührte Gehäuseteile

Kugelsitzmaterial

Kugel/Membrane

66605 1/2" Anschluss

- Materialauslass 1-teilig:**
- J Polypropylen
 - H Azetal (erdbar)
 - K Kynar (PVDF)
- Materialauslass 3-teilig:**
- 3 Polypropylen
 - 6 Azetal (erdbar)
 - 7 Kynar (PVDF)

- 0 Entenschnabel(Buna (N))
- 2 Edelstahl
- 3 Polypropylen
- 4 Kynar (PVDF)
- 6 Azetal

- D2 Entenschnabel(Buna(N))
- 11 Neopren/Neopren
- 22 Buna (N)/Buna (N)
- 44 Teflon/Teflon
- 88 Polyurethan/Polyurethan
- EB Santoprene/Santoprene
- A4 Edelstahl/Teflon

Bitte beachten Sie: Einzelansteuerung möglich

Zubehör/Reparatursätze ab Seite 108