

Drehzahlen sicher erfassen, anzeigen und kontrollieren
For reliable measurement, control and indication of rotational speeds



Technisches Datenblatt / Technical Data Sheet



584

Anzeigesysteme / Indicator systems

LED-Band Anzeiger 584 /
LED band indicator 584

Anzeigesysteme / Indicator systems

LED-Band Anzeiger 584 / LED band indicator 584

Technisches Datenblatt / Technical Data Sheet



Kurzdaten

Versorgung	10 VDC ... 35 VDC
Frequenzeingang	max. 20 kHz
Frequenzgeber	NPN, PNP, Sinus
Spannungseingang	0 ... 10 VDC
Stromeingang	0 ... 20 mA / 4 ... 20 mA
Anzeigege nauigkeit	besser 1,5 %

Data summary

Power supply	10 VDC ... 35 VDC
Frequency input	max. 20 kHz
Frequency transmitter	NPN, PNP, Sine
Voltage input	0 ... 10 VDC
Current input	0 ... 20 mA / 4 ... 20 mA
Indication accuracy	better than 1.5 %

Anwendung

Der mikrokontroller-gesteuerte LED-Anzeiger eignet sich besonders zum „quasi-analogen“ Anzeigen von Messwerten an Maschinen und Anlagen mit hohen Ansprüchen an die Rüttelfestigkeit.

Merkmale

- ◆ zwei Standardgehäusegrößen
- ◆ diverse Signaleingänge
- ◆ abgleichbar
- ◆ ausgelegt für hohe Vibrationen

Applications

The LED indicator controlled by a micro controller is specially designed for “quasi-analogue” displaying of measured data on machines and equipment with high requirements on vibration resistance.

Features

- ◆ two standard housings
- ◆ different signal inputs
- ◆ adjustable
- ◆ designed for high vibration resistance



Anzeigesysteme / Indicator systems

LED-Band Anzeiger 584 / LED band indicator 584

Technisches Datenblatt / Technical Data Sheet

Typen / Types 5843.P & 5844.P

	Bauform / Shape	Skala / Scale	Einheit / Unit	Farbe Ziffernblatt / Color background	Farbe Ziffern / Color of digits	Sonstige Bedruckung / Other printings	Eingang / Input	Vollausschlag / Full-scale frequency	Zeichnungsnr. / Drawing no.
kundenspezifische Ausführungen, Einstellungen aus folgenden Parameter frei wählbar / customized versions, settings selectable from the following parameters									
5843.P	rund / circle (Ø 100 mm)	0 ... 100	%	schwarz / black	weiß / white	RHEINTACHO Logo	0 ... 10 V, NPN, PNP, Sinus, 0 ... 20 mA, 4 ... 20 mA	10 Hz ... 20.000 Hz nur bei Frequenz- eingang / only at frequency input	12544A1A
		0 ... 600	min ⁻¹						11930A1A
		0 ... 750	min ⁻¹						11932A1A
		0 ... 1200	min ⁻¹						11931A1A
		0 ... 2200	RPM	weiß / white	schwarz / black				12546A1A
5844.P	quadratisch / square (96 x 96 mm)	0 ... 100	%	weiß / white	schwarz / black	RHEINTACHO Logo	0 ... 10 V, NPN, PNP, Sinus, 0 ... 20 mA, 4 ... 20 mA	10 Hz ... 20.000 Hz nur bei Frequenz- eingang / only at frequency input	11936A1A
		0 ... 600	min ⁻¹						11933A1A
		0 ... 800	min ⁻¹						11934A1A
		0 ... 1200	min ⁻¹						11935A1A

weitere Ausführungen auf Anfrage / further versions on request

Typ / Type 5843.00x

	Bauform / Shape	Skala / Scale	Einheit / Unit	Farbe Ziffernblatt / Color background	Farbe Ziffern / Color of digits	Sonstige Bedruckung / Other printings	Eingang / Input	Vollausschlag / Full-scale frequency	Zeichnungsnr. / Drawing no.
5843.001	rund / circle (Ø 100 mm)	0 ... 750	min ⁻¹	schwarz / black	weiß / white	RHEINTACHO Logo	PNP	0 ... 135 Hz	11932A1A
5843.002		0 ... 600						0 ... 150 Hz	11930A1A
5843.003		0 ... 1200						0 ... 150 Hz	11931A1A
5843.004		0 ... 600						0 ... 300 Hz	11930A1A
5843.005		0 ... 600						0 ... 357 Hz	
5843.006		0 ... 750						0 ... 388 Hz	11932A1A
5843.007		0 ... 1200						0 ... 1080 Hz	11931A1A
5843.008		0 ... 1200						0 ... 1100 Hz	
5843.009		0 ... 600						0 ... 290 Hz	11930A1A
5843.010		0 ... 1200						0 ... 600 Hz	11931A1A

Typ / Type 5844.xxxN

	Bauform / Shape	Skala / Scale	Einheit / Unit	Farbe Ziffernblatt / Color background	Farbe Ziffern / Color of digits	Sonstige Bedruckung / Other printings	Eingang / Input	Zeichnungsnr. / Drawing no.
5844.210N	quadratisch / square (96 x 96 mm)	0 ... 600	min ⁻¹	weiß / white	schwarz / black		0 ... 10 V	14313A1W
5844.211N		0 ... 800	RPM			Engine		12903A1W
5844.213N		0 ... 1200	min ⁻¹					14314A1W
5844.214N		0 ... 30	RPM x1000			TURBO CHARGER		13582A1A
5844.218N		0 ... 40				TURBO CHARGER A		12905A1A
5844.220N		0 ... 40				TURBO CHARGER B		12907A1A



Anzeigesysteme / Indicator systems

LED-Band Anzeiger 584 / LED band indicator 584

Technisches Datenblatt / Technical Data Sheet

Allgemeine Angaben / General information

Anzeige / Indicator	71 LEDs innerhalb 320°, 1 LED als Power On-Anzeige / 71 LEDs within 320°, 1 LED as power on indicator	
Anzeigegenauigkeit / Indication accuracy	< 1,5 %	
Messsystem / System of measurement	Mikrocontroller-gesteuert / Controlled by micro controller	
Rechengenauigkeit / Computing accuracy	≤ 0,1 %	
Gehäuse / Housing 5843.P, 5843.00x	rund / circle: Ø 100 mm	
Gehäuse / Housing 5844.P, 5844.xxxN	quadratisch / square: 96 x 96 mm	
Gehäusematerial / Housing material 5843.P, 5843.00x	Mantel und Rückseite / Mantle and rear:	Aluminium Glas / Glass
Gehäusematerial / Housing material 5844.P, 5844.xxxN	Mantel und Rückseite / Mantle and rear:	Aluminium Kunststoff / Plastic

Elektrische Daten / Electrical Specifications

Versorgung / Power supply	10 VDC ... 35 VDC (typ. 24 VDC)	
Stromaufnahme / Current consumption	< 150 mA	
Frequenzeingang / Frequency input	<ul style="list-style-type: none"> ♦ Rechteck, NPN/PNP Geber, max. 20 kHz bei Tastverhältnis von 50 % ♦ Sinus, max. 20 kHz ♦ Vollausschlag frei skalierbar von 10 Hz ... 20 kHz 	<ul style="list-style-type: none"> ♦ Rectangle, NPN/PNP transmitter, max. 20 kHz at 50 % duty cycle ♦ Sine, max. 20 kHz ♦ Full-scale adjustable from 10 Hz ... 20 kHz
Eingangssignalpegel / Input signal level	Rechteck / Rectangle (NPN/PNP): ♦ High: $9 \leq U_{high} \leq 36$ V ♦ Low: $0 \leq U_{low} \leq 2$ V Sinus / Sine: ♦ High: $\geq 0,8$ V ± 10 % ♦ Low: $\leq 0,1$ V ± 10 %	
Eingangsimpedanz / Input impedance	Rechteck / Rectangle (NPN/PNP): 10 kΩ Sinus / Sine: 100 kΩ	
Spannungseingang / Voltage input	0 ... 10 VDC	
Stromeingang / Current input	0 ... 20 mA / 4 ... 20 mA	
Abgleich der Eingangssignal / Adjustment of input signal	Spannung ± 10 % über externen Steckaufsatz / Voltage ± 10 % with external plug-on module	
Verpolungsschutz / Reverse polarity protection	Ja, Versorgungsspannung / Yes, power supply	



Anzeigesysteme / Indicator systems

LED-Band Anzeiger 584 /

LED band indicator 584

Technisches Datenblatt / Technical Data Sheet

Anschlüsse / Connections

Anschlüsse / Connections 5843.P, 5844.P, 5843.00x	3-polige Hirschmann GMD Einbaubuchse und Gehäuseanschluss / 3 pin Hirschmann GMD mounting plug and housing connection			
Anschlüsse / Connections 5844.xxxN	6-polige Klemmleiste / 6 pin terminal strip (IP20)			
Anschlussbelegung / Pin assignment 5843.P, 5844.P, 5843.00x	Pin 1:	Signaleingang	Pin 1:	Signal input
	Pin 2:	Masse	Pin 2:	Ground
	Pin 3:	Versorgung	Pin 3:	Power supply
Anschlussbelegung / Pin assignment 5844.xxxN	1+:	Signaleingang	1+:	Signal input
	2-:	Masse	2-:	Ground
	6-:	Masse	6-:	Ground
	6-:	Masse	6-:	Ground
	5+:	Versorgung	5+:	Power supply
	5+:	Versorgung	5+:	Power supply

Einsatzbedingungen / Environmental conditions

Betriebs- und Lagertemperaturbereich / Operating and storage temperature range	-20 °C ... +70 °C (-4 °F ... +158 °F)
Schutzart / Degree of protection (EN 60529)	Rundes Gehäuse / Round housing: IP54 Quadratisches Gehäuse / Square housing: IP40
Umweltprüfungen / Environment tests	Kälte / Cold : IEC 60068-2-1 (GL VI 7.5) Trockene Wärme / Dry heat : IEC 60068-2-2 (GL VI 7.6) Feuchte Wärme / Damp heat : IEC 60068-2-30 (GL VI 7.7)
Vibration / Vibration resistance (IEC 60068-2-6 Fc (GL VI 7.9))	4 g @ f = 25 ... 100 Hz
EMV-Normen / EMC standards	Leitungsgebundene Oberwellen / Conducted harmonics : GL 2003 VI 7.20 Leitungsgebundene Störaussendung / Conducted emissions : CISPR 16-1, 16-2: EMC 1 (GL VI 7.21) Gehäusestörstrahlung / Radiated emissions from enclosure port : CISPR 16-1, 16-2: EMC 1 (GL VI 7.22)
Konformitätserklärung / Declaration of conformity (EN 60947-5-2)	EN 61000-4-2:2001-12 (GL VI 7.15) EN 61000-4-3:2003-11 (GL VI 7.16) EN 61000-4-4:2002-07 (GL VI 7.17) EN61000-4-5:2001-12 (GL VI 7.19) EN 61000-4-6:2001-12 (GL VI 7.18)

Zubehör / Accessories

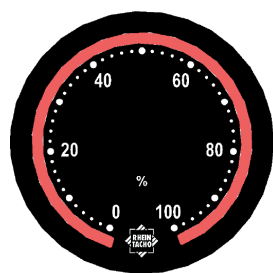
Anschluss Voll-Ausschlagsabgleich / Connection full-scale adjustment	Multifunktionsstecker für Abgleich der Eingangssignale / Multifunction connector for adjustment of input signals
---	--

Anzeigesysteme / Indicator systems

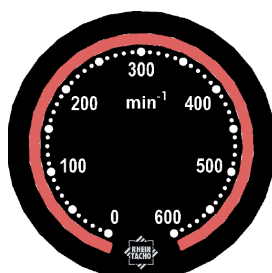
LED-Band Anzeiger 584 /
LED band indicator 584

Technisches Datenblatt / Technical Data Sheet

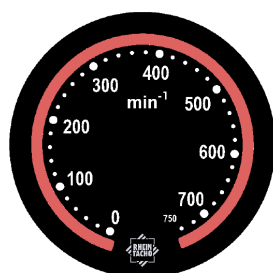
Zeichnungen / Drawings*



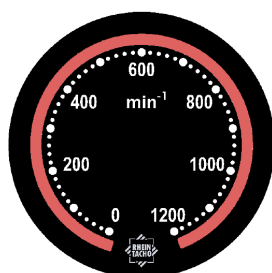
12544A1A



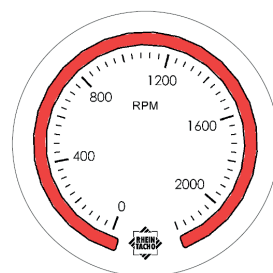
11930A1A



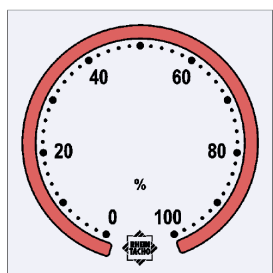
11932A1A



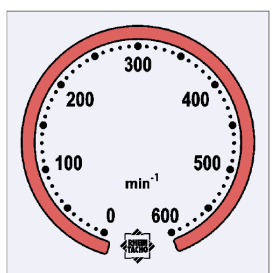
11931A1A



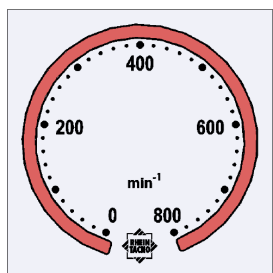
12546A1A



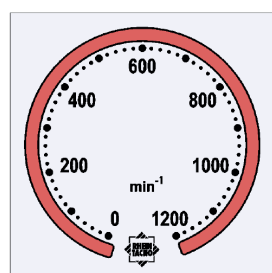
11936A1A



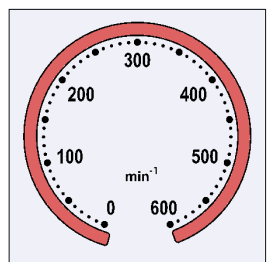
11933A1A



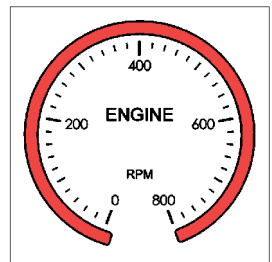
11934A1A



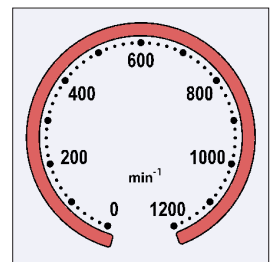
11935A1A



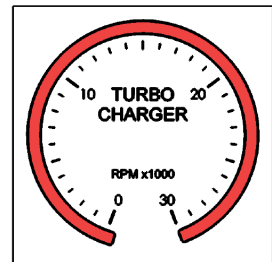
14313A1W



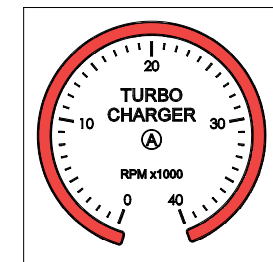
12903A1W



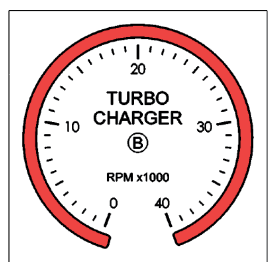
14314A1W



13582A1A



12905A1A



12907A1A

* nicht maßstabgetreu / not true to scale

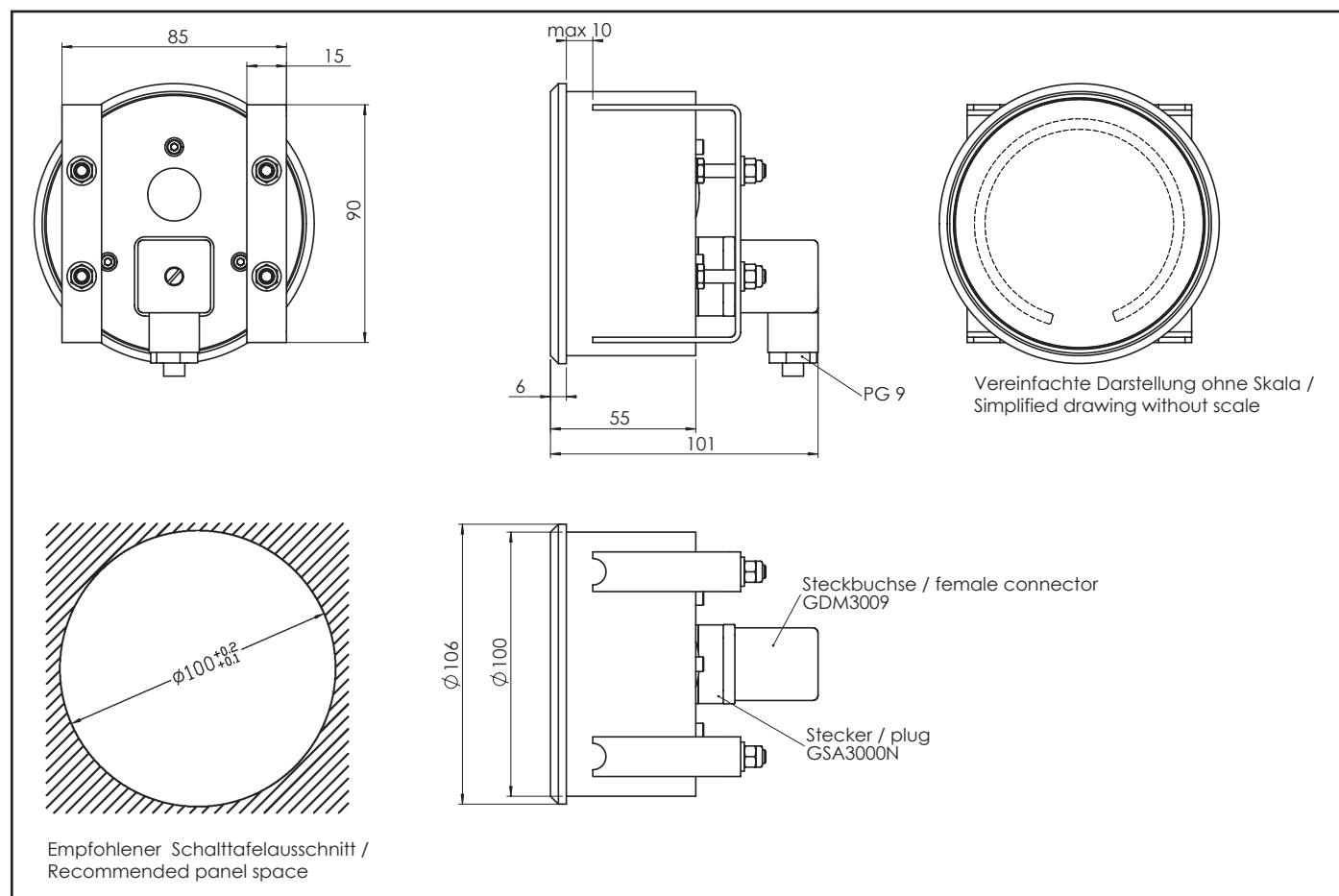
Anzeigesysteme / Indicator systems

LED-Band Anzeiger 584 /
LED band indicator 584

Technisches Datenblatt / Technical Data Sheet

Zeichnung / Drawing

Rund / circle 11440A1A



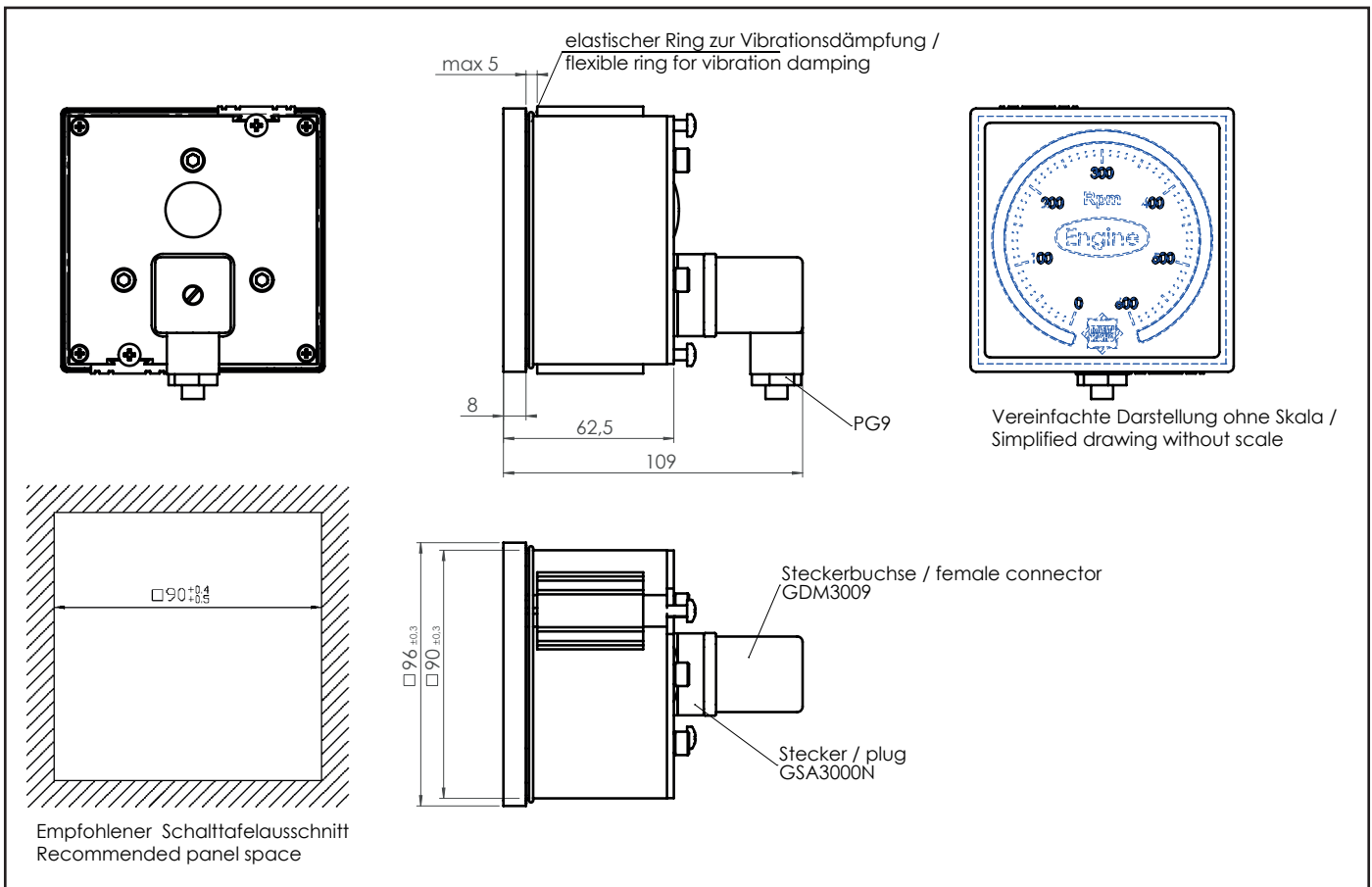
Anzeigesysteme / Indicator systems

LED-Band Anzeiger 584 /
LED band indicator 584

Technisches Datenblatt / Technical Data Sheet

Zeichnung / Drawing

Quadratisch / square 11439A1A



Druckte CE-Konformitätserklärung auf Anfrage / Printed CE-Conformity on request

Technische Änderungen, auch ohne vorherige Ankündigung, vorbehalten. Trotz größter Sorgfalt können wir bei Fehlern keine Haftung übernehmen.

We reserve the right to make technical changes without prior notice. We have taken the utmost care to prevent errors. Liability in the event of any errors shall be excluded.