

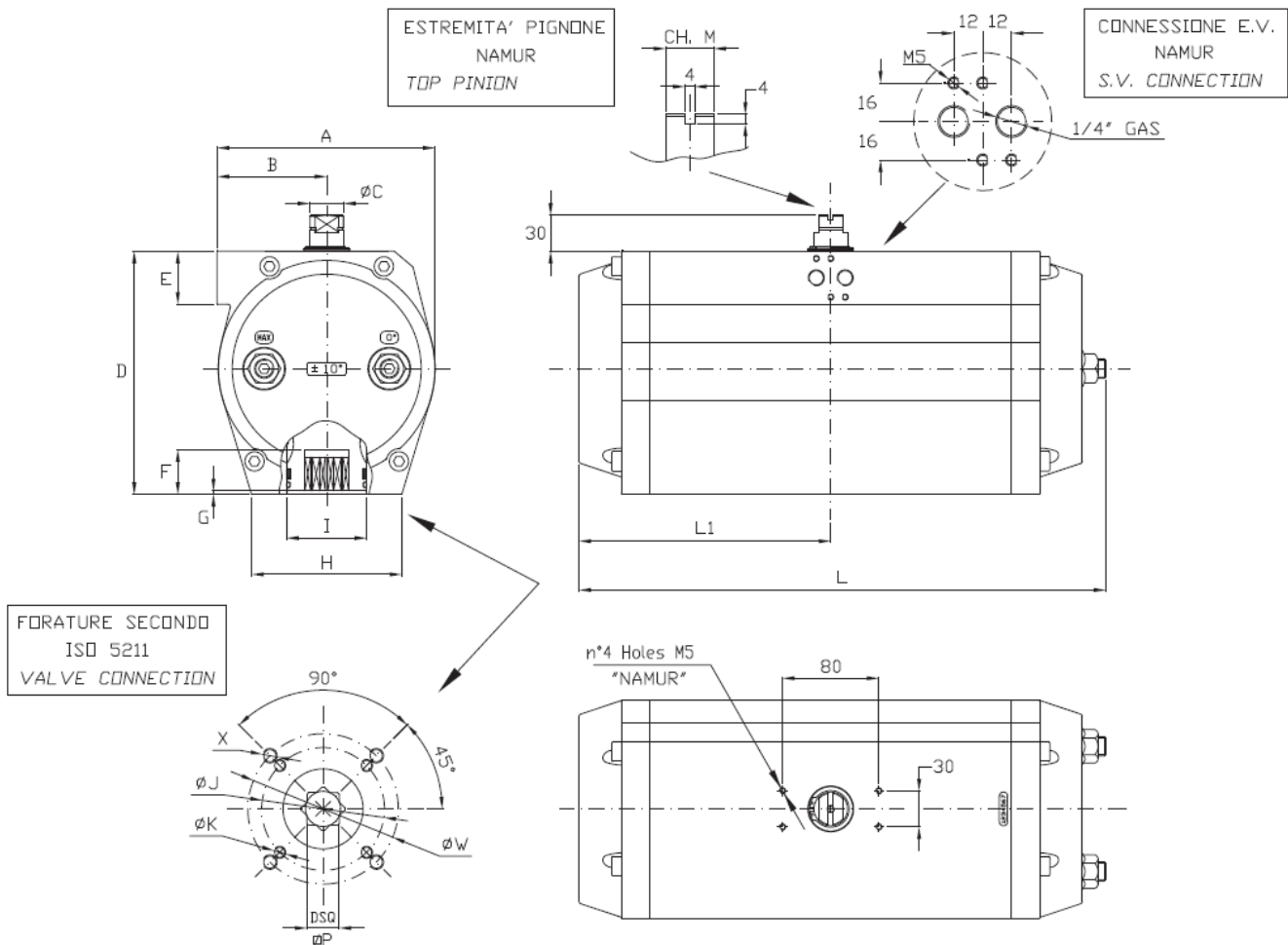
## ATTUATORI PNEUMATICI – PNEUMATIC ACTUATORS

### SERIE IN ALLUMINIO 0° - 90° / ALUMINIUM SERIES

**DOPPIO EFFETTO** pignone in acciaio nichelato **CHIAVE FEMMINA DOPPIO QUADRO**  
**DOUBLE ACTING** nickel plated carbon steel pinion **DOUBLE SQUARE FEMALE SOCKET**

### SERIE IN ACCIAIO INOSSIDABILE AISI 316 0° - 90° Elettrolucidati

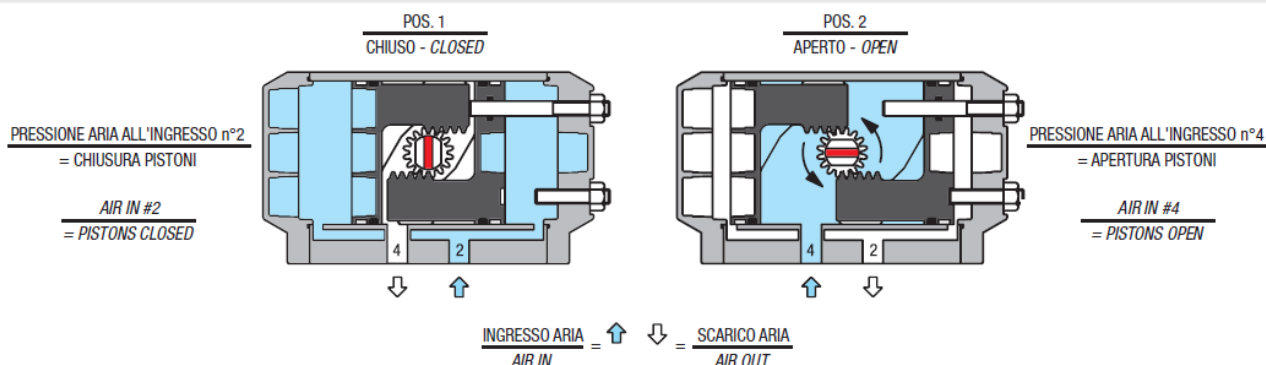
**STAINLESS STEEL AISI 316 Actuators 0° - 90° ELECTRO-POLISHED SERIES**  
**DOPPIO EFFETTO** pignone in acciaio AISI 316 **CHIAVE FEMMINA DOPPIO QUADRO**  
**DOUBLE ACTING** AIS 316 pinion with **DOUBLE SQUARE FEMALE SOCKET**



DIMENSIONI											DIMENSIONS							
MODELLO/TYPE	A	B	ØC	D	E	F	G	H	ØI	L	L1	M	ØJ	ISO CONNECTION				
														K	ØW	X	DSQ P	ISO 5211
MT05	67	40	12	71	45	12,5	1,5	47	22	119	59,5	10	36 42	M5X9 M5X9	50 --	M6X9 --	11	F03/F05 F04
MT15	81	47	12	81	45	19	2	62	33	175	82,5	10	42 50	M5X9 M6X9	70 70	M8X12 M8X12	14	F04/F07 F05/F07
MT17	81	47	12	81	45	19	2	62	33	207	98,5	10	42 50	M5X9 M6X9	70 70	M8X12 M8X12	14	F04/F07 F05/F07
MT20	96	54	14	98	45	19	2	76,5	35	186	88,5	10	50	M6X9	70	M8X12	17	F05/F07
MT25	96	54	14	98	45	23	2	76,5	40,5	248	119,5	10	50	M6X9	70	M8X12	17	F05/F07
MT30	114	62	19,5	117	45	23	2	90,5	40,5	241	115	14	50	M6X9	70	M8X12	17	F05/F07
MT35	131	66	19,5	154	45	30	3	95,5	40,5	261	123	14	70	M8X12	102	M10X15	22	F07/F10
MT40	131	66	19,5	154	45	30	3	95,5	45	305	145	14	70	M8X12	102	M10X15	22	F07/F10
MT45	145	73	28	168,5	45	30	3	98,5	56,5	367	175,5	20	70	M8X12	102	M10X15	22	F07/F10
MT50	181	91	28	202	45	31	3	124,5	54,5	380,5	180,5	20	102	M10X15	125	M12X18	27	F10/F12
MT55	181	91	28	202	45	37	3	124,5	66,5	428	209	20	102	M10X15	125	M12X18	27	F10/F12
MT60	230	114	28	257	45	41	4	160,5	70	467	210	20	102 102	M10X15 M10X15	125 140	M12X18 M16X24	36 36	F10/F12 F10/F14
MT65	230	114	28	257	45	50	4	160,5	80	525	251	20	102 102	M10X15 M10X15	125 140	M12X18 M16X24	36 36	F10/F12 F10/F14
MT70	338	169	45	328	55	64	5	155	105	636	305,5	36	140 165	M16X24 M20X32	-- --	-- --	46 46	F14 F16
MT75	338	169	45	328	55	64	5	155	140	734	354	36	165	M20X32	--	--	46	F16

MOMENTI TORCENTI PER ATTUATORI A DOPPIO EFFETTO IN NM											DOUBLE ACTING ACTUATORS TORQUE CHART IN NM										
TIPO/TYPE	2 Bar	3 Bar	4 Bar	5 Bar	5,62 Bar	6 Bar	7 Bar	8 Bar	9 Bar	10 Bar											
MT05	5,0	7,6	10,1	12,6	14,1	15,1	17,6	20,2	22,7	25,2											
MT15	11,0	16,5	22,0	27,5	30,9	33,0	38,5	44,0	49,5	55,0											
MT17	14,5	21,7	29,0	36,2	40,6	43,5	50,7	58,0	65,2	72,5											
MT20	20,0	30,0	40,0	50,0	56,5	60,0	70,0	80,0	90,0	100,0											
MT25	30,2	45,3	60,4	75,5	84,5	90,6	105,7	120,8	135,9	151,0											
MT30	40,0	60,3	80,4	100,5	112,7	120,6	140,7	160,8	180,9	201,0											
MT35	64,4	96,6	128,8	161,1	180,4	193,3	225,5	257,7	289,9	322,1											
MT40	80,6	120,9	161,2	201,5	225,7	241,8	282,2	322,5	362,8	403,1											
MT45	125,8	188,7	251,6	314,5	352,7	377,4	440,3	503,2	566,1	629,0											
MT50	181,2	271,8	362,4	453,0	509,2	543,6	634,2	724,8	815,4	906,0											
MT55	241,6	362,3	483,1	603,9	676,4	724,7	845,5	966,3	1087,1	1207,8											
MT60	366,4	549,6	732,8	916,0	1029,6	1099,2	1282,4	1465,6	1648,8	1832,0											
MT65	483,2	724,8	966,4	1208,0	1357,8	1449,6	1691,2	1932,8	2174,4	2416,0											
MT70	946,0	1419,0	1892,0	2365,0	2658,0	2838,0	3311,0	3784,0	--	--											
MT75	1268,0	1903,0	2537,0	3171,0	3564,0	3805,0	4439,0	5074,0	--	--											

GUIDA ALLA LETTURA DEI VALORI DI COPPIA - TORQUE TABLE GUIDE





GUIDA ALLA LETTURA DEI VALORI DI COPPIA - TORQUE TABLE GUIDE

