

# ELEKTRONISCHE STELLANTRIEBE STE.....

## ELECTRONIC ACTUATORS STE.....

### Mit analoger Schnittstelle

Stellantriebe des Types STE... ermöglichen eine analoge Ansteuerung. Sie basieren auf den Stellantrieben der Baugrößen B3 und Q15 (siehe Seite 6 und 7), die um eine interne Elektronik erweitert wurden. Die Versorgungsspannung beträgt wie bei den übrigen Stellantrieben 230 VAC.

Der Minimal- und Maximal-Drehwinkel ist mechanisch einstellbar. Durch 2 Endschalter können die Grenzen des Arbeitsbereiches zusätzlich gesichert werden. Der Drehwinkel der Welle kann über ein analoges Signal in den Grenzen des Arbeitsbereiches maximal von 0 bis 90° eingestellt werden. Je nach Variante wird der Sollwert als Spannung von 0 bis 10 V oder als Strom von 4 bis 20 mA vorgegeben.

Stellantriebe STE... sind verfügbar ab 2. Quartal 1995.

### With analogue interface

STE... actuators can be used for analogue driving. The basis of these models is a size B3 or Q15 actuator (refer to pages 6 and 7), with an additional electronic system. Like all other actuators, the STE models require a mains voltage of 230 V.

The minimum and maximum rotation angles can be adjusted manually. With two limit switches, the limits of the working ranges can be additionally secured. The rotation angle of the shaft can be adjusted within the limits of the working range (max 0° to 90°). Depending on the version, the desired value is preset as a voltage from 0 to 10 V or as a current from 4 to 20 mA.

STE... will be available starting the second quarter of 1995.

### STE.....-U01R

Ansteuerung über **Spannungssignal**  
Control via **voltage signal**

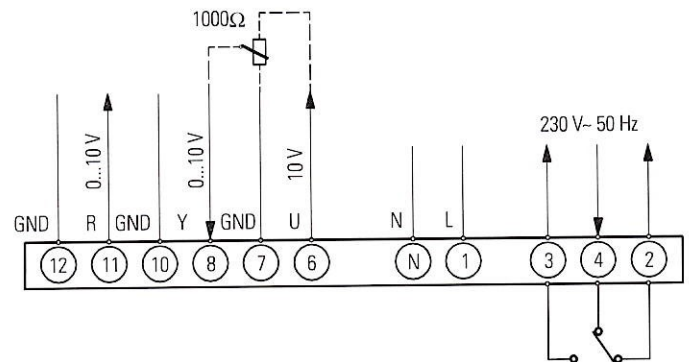
#### Anwendung

Regelungstechnik: Verstellung von Kugelventilen; Durchflußregelung  
Heiztechnik: Positionieren von Klappen

#### Control via voltage signal

Open-loop controls: positioning of ball valves; flow-control systems  
Heating systems: positioning of flaps

#### Schaltbild/Functional diagram



### STE.....-I01R

Ansteuerung über **Stromsignal**  
Control via **current signal**

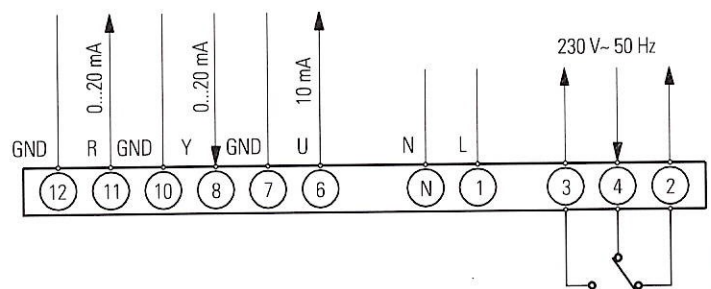
#### Anwendung

Regelungstechnik: Verstellung von Kugelventilen; Durchflußregelung  
Heiztechnik: Positionieren von Klappen

#### Control via current signal

Open-loop controls: positioning of ball valves; flow-control systems  
Heating systems: positioning of flaps

#### Schaltbild/Functional diagram



# ELEKTRONISCHE STELLANTRIEBE STE.....

## ELECTRONIC ACTUATORS STE.....

Stell-antrieb STE	Laufzeit	Drehwinkel	Spannung, Frequenz	Stell-signal Y	Istwert R	Hilfsgröße	Nenn-drehmoment	Statisches Haltemoment	zul. Querkraft auf Mitteld. Getriebe-welle	Eigenverbrauch	Masse	Abmessungen (B x H x T)	Bestell nr.
Actuator STE	Running time	Torsion angle	Voltage, frequency	Signal y	Actual value R	Support	Nominal torque	Static holding moment	Max. transverse load applied to center of gearbox shaft	Own consumption	mass	Dimensions (W x H x D)	Ordering no.
Typ / type	[sec]	[°]	[V/Hz]				[Nm]	[Nm]	[N]	[VA]	[kg]	[mm]	
STE 30B3.37/6-U01R	30	0-90 **)	230/50	0...10 V	0...10 V	10 V ± 1 %	2	2	60	20	0,55	65 x 99 x 114	auf Anfrage
STE 30Q15.57/6-U01R	30	0-90 **)	230/50	0...10 V	0...10 V	10 V ± 1 %	15	11	120	20	0,55	93 x 144 x 149	
STE 30B3.37/6-I01R	30	0-90 **)	230/50	0...20 mA	0...20 mA	10 mA *)	2	2	60	20	0,55	65 x 99 x 114	please request
STE 30Q15.57/6-I01R	30	0-90 **)	230/50	0...20 mA	0...20 mA	10 mA *)	15	11	120	20	0,55	93 x 144 x 149	

\*) kurzzeitig bis 20 mA

\*) short time operation up to 20 mA

\*\*) rechtsdrehend

\*\*) direction of rotation - right

### Allgemeine Daten

Schaltspannung der End- und Hilfsschalter:	24 VAC...250 VAC
Schaltleistung (nach CEE24/VDE 0630) für End- und Hilfsschalter:	10(2) A 250 V~
Anzahl Endschalter:	2
Anzahl Hilfsschalter:	1
Funkentstörgrad:	N (gemäß VDE 0875)
Schutzart:	
STE..B3...	DIN 40050, IP 40
STE..Q15...	DIN 40050; IP 54
Zulässige Umgebungstemperatur	
Betrieb:	± 0 ... + 50°C
Transport und Lagerung:	-20 ... + 60°C

### Specifications

Switching voltages of limit and auxiliary switches:	24 VAC...250 VAC
Switching power (according to CEE24/VDE 0630) of limit and auxiliary switches:	10(2) A 250 V~
Number of limit switches:	2
Number of auxiliary switches:	1
Noise suppression:	N (according to VDE 0875)
Protection:	
STE..B3...	DIN 40050, IP 40
STE..Q15...	DIN 40050; IP 54
Ambient temperatures	
Operation:	± 0 ... + 50°C
Storage and transportation:	-20 ... + 60°C