



Z3K 236-11Z-M20

- Acción brusca con presión de contactos constante hasta el punto de ruptura
- 1 entrada de cable M 20 x 1.5
- Caja de termoplástico
- Buena resistencia al aceite y gasolinas
- Amplia gama de actuadores alternativos
- 30 mm x 58,5 mm x 30 mm
- Accionamiento paralelo al interruptor desde abajo, diseñado sólo para cajas pequeñas.
- Doble aislamiento
- Dimensiones de fijación según EN 50047
- Cabezal con 4 posiciones posibles a 90°

Datos

Detalles de Pedidos

Descripción del tipo de producto	Z3K 236-11Z-M20
Número de artículo (Nº artículo)	101168177
EAN (European Article Number)	4030661221236
eCl@ss number, version 12.0	27-27-26-01
eCl@ss number, version 11.0	27-27-26-01
Número eCl@ss, versión 9.0	27-27-26-01
ETIM number, version 7.0	EC000030
ETIM number, version 6.0	EC000030

Aprobaciones - Normas

Certificados	cULus CCC EAC
--------------	---------------------

Propiedades Globales

Normas	BG-GS-ET-15 EN ISO 13849-1 EN IEC 60947-5-1
Forma de construcción de la caja	Diseño de construcción normalizada
Material de la caja	Plástico, reforzado con fibra de vidrio
Material de los contactos, eléctricos	Plata
Peso bruto	60 g

Datos generales - Características

Funciones de seguridad	Sí
Cantidad de contactos auxiliares	1
Cantidad de contactos de seguridad	1

Certificación de seguridad

Normas, normas	EN ISO 13849-1
Vida útil	20 Año(s)

Certificación de seguridad - Salidas de seguridad

B _{10D} Contacto normalmente cerrado (NC)	20.000.000 Maniobras
--	----------------------

Datos mecánicos

Actuador	Palanca en ángulo
Vida mecánica, mínima	20.000.000 Maniobras
Fuerza de accionamiento, mínima	9 N
Fuerza de apertura forzada, mínima	19 N
Velocidad de accionamiento, mínima	27 mm/min
Velocidad de accionamiento, máxima	1 m/s
Nota (velocidad de accionamiento)	Velocidad de accionamiento con ángulo de accionamiento 30°

Datos mecánicos - Conexionado

Conexión conector	Terminales con tornillo M20 x 1.5
Sección del cable, mínima	0,75 mm ²
Sección del cable, máxima	2,5 mm ²
Nota (sección del cable)	Todas las especificaciones con terminales grimpados incluidos.

Datos mecánicos - Dimensiones

Longitud del sensor	30 mm
Anchura del sensor	35 mm
Altura del sensor	91,5 mm

Condiciones ambientales

Protección	IP65 IP67
Temperatura ambiente, mínima	-30 °C
Temperatura ambiente, máxima	+80 °C

Condiciones ambientales - Valores de aislamiento

Tensión de aislamiento nominal	500 V
Resistencia al impulso de sobretensión	6 kV

Datos eléctricos

Corriente continua térmica	10 A
Corriente de cortocircuito según EN 60947-5-1	1.000 A
Categoría de utilización AC-15	240 VAC
Categoría de utilización AC-15	4 A
Categoría de utilización DC-13	24 VDC
Categoría de utilización DC-13	1 A

Elemento de conmutación	Contacto normalmente abierto (NA), contacto normalmente cerrado (NC)
Principio de conmutación	Acción brusca
Duración de rebotes, máxima	3 ms
Cadencia	5.000 /h
Tiempo de conmutación, máximo	5,5 ms

Código de pedidos

Descripción del tipo de producto:

(1)(2) 2(3)6-(4)Z(5)-(6)-(7)-(8)-(9)

(1)

Z	Acción brusca
T	Acción lenta (no para AF/S)

(2)

S	Pitón S
R	Pitón de rodillo R
4S	Pitón 4S
4R	Rollendruckbolzen 4R
1R	Palanca de rodillo 1R
K	Palanca de rodillo K
3K	Palanca de rodillo 3K
4K	Palanca de rodillo 4K
K4	Palanca de rodillo acodado K4
1H	Palanca giratoria de rodillo 1H
7H	Palanca giratoria de rodillo 7H
10H	Palanca giratoria de varilla 10H
12H	Palanca giratoria de rodillo 12H
14H	Palanca giratoria de rodillo 14H
AF	Palanca de varilla con resorte AF
RMS	Rodillo de latón

(3)

3	Formato estrecho
215	Formato ancho
(4)	
02	2 contactos normalmente cerrados (NC)
11	1 contacto normalmente abierto (NA) / 1 contacto normalmente cerrado (NC)
20	2 contactos normalmente abiertos (NA) (Interruptor con 2 contactos NA no aptos para tareas de seguridad)
(5)	
H	Acción lenta con contactos progresivos
UE	Acción lenta con contactos solapados
(6)	
sin	Entrada de cable M20
ID	Técnica de desplazamiento de aislamiento
NPT	entrada de cable NPT 1/2"
ST	Conector M12 con codificación A
ST-2310	Conector M12 con codificación B
(7)	
1297	Carcasa con los agujeros ranurados transversales
(8)	
2138	Palanca giratoria de rodillo 7H para Interruptores de posición con función de seguridad
(9)	
1637	Contactos dorados

Imágenes

Foto de producto (foto individual de catálogo)

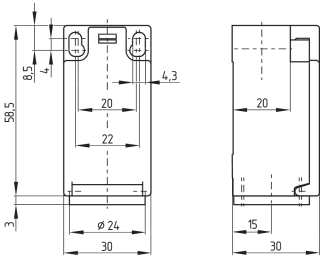


ID: k236kf02

| 168,2 kB | .jpg | 137.583 x 271.639 mm - 390 x 770 px - 72 dpi

| 104,1 kB | .png | 74.083 x 146.05 mm - 210 x 414 px - 72 dpi

Dibujo dimensional Componente básico

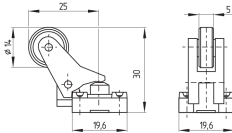


ID: 1-236g01

| 4,0 kB | .png | 74.083 x 73.378 mm - 210 x 208 px - 72 dpi

| 115,0 kB | .jpg | 352.778 x 349.956 mm - 1000 x 992 px - 72 dpi

Dibujo dimensional Actuador



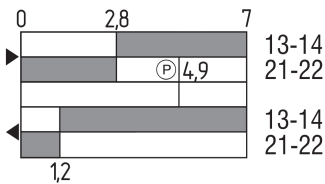
ID: 1k236g02

| 60,7 kB | .cdr |

| 3,6 kB | .png | 74.083 x 51.506 mm - 210 x 146 px - 72 dpi

| 68,1 kB | .jpg | 352.778 x 245.886 mm - 1000 x 697 px - 72 dpi

Diagrama de recorridos de contacto



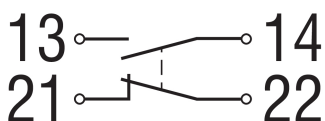
ID: kk235s05

| 26,1 kB | .cdr |

| 2,4 kB | .png | 74.083 x 40.217 mm - 210 x 114 px - 72 dpi

| 71,4 kB | .jpg | 352.778 x 191.206 mm - 1000 x 542 px - 72 dpi

Diagrama



ID: k1o1sk01

| 52,2 kB | .jpg | 352.778 x 143.581 mm - 1000 x 407 px - 72 dpi

| 2,6 kB | .png | 74.083 x 29.986 mm - 210 x 85 px - 72 dpi

Los datos e información anteriores se han verificado cuidadosamente. Las imágenes pueden diferir del original. Se pueden encontrar más datos técnicos en los manuales de instrucciones. Sujeto a cambios técnicos y errores.

Generado a 5/1/2023 18:14